

**Gamma cottura modulare  
thermaline 90 - Colonnina acqua per  
riempimento automatico, alzatina 1 lato  
operatore H 700**

ARTICOLO N° \_\_\_\_\_

MODELLO N° \_\_\_\_\_

NOME \_\_\_\_\_

SIS # \_\_\_\_\_

AIA # \_\_\_\_\_



**589222 (MCMAGBB3BO)**

Colonnina acqua per  
riempimento automatico,  
con alzatina posteriore - 1  
lato operatore

## Descrizione

### Articolo N° \_\_\_\_\_

Colonnina acqua automatica per acqua calda e fredda, con controllo elettronico di quantità acqua. Unità costruita secondo la normativa tedesca DIN 18860\_2 con 20 mm di bordo salvagoccia. Telaio interno robusto e resistente di 2 e 3 mm in AISI 304 (in 1.4301). Piano di lavoro di 2 mm in AISI 304 (in 1.4301). Costruzione della superficie piana e liscia, per una facile pulizia. Sistema di giunzione THERMODUL che permette il perfetto assemblaggio del piano di lavoro delle varie funzioni ed evita possibili infiltrazioni di liquidi.

Protezione all'acqua IPX5. Configurazione: monoblocco, 1 lato operatore, con alzatina.

## Caratteristiche e benefici

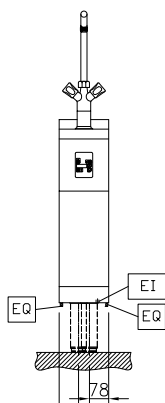
- Rubinetto miscelatore acqua calda e fredda.
- Tutti i componenti principali possono essere facilmente accessibili dal fronte.
- Il sistema di giunzione tra le apparecchiature senza saldatura THERMODUL permette la rimozione delle unità in caso di sostituzione o di servizio.
- Rubinetto in acciaio inox di grandi dimensioni.

## Costruzione

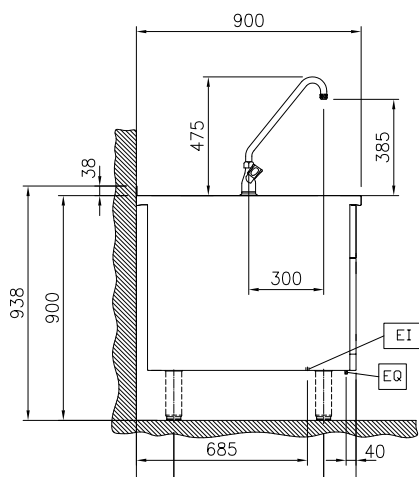
- Top in acciaio inox AISI 304 di 2 mm di spessore.
- Protezione all'acqua IPX5.
- Unità costruita secondo le norme DIN 18860\_2 con piano di lavoro da 20 mm e zoccolo da 70 mm.
- Tutte le superfici sono costruite evitando il più possibile zone di accumulo dello sporco per facilitare le operazioni di pulizia.
- Telaio interno robusto in acciaio inox.

Approvazione: \_\_\_\_\_

Fronte

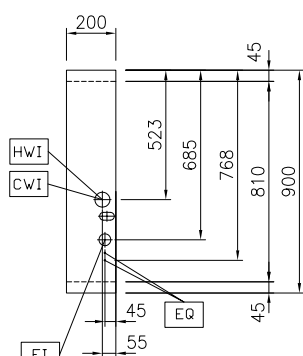


Lato



CWII = Attacco acqua fredda  
EI = Connessione elettrica  
HWI = Attacco acqua calda

Alto



## Elettrico

Tensione di alimentazione: 230 V/1N ph/50/60 Hz  
Watt totali: 0.1 kW

## Acqua

Dimensioni tubatura di  
entrata acqua calda: 3/4"  
Dimensioni tubatura di  
entrata acqua fredda  
(risciacquo): 3/4"

## Informazioni chiave

Dimensioni esterne,  
larghezza: 200 mm  
Dimensioni esterne,  
profondità: 900 mm  
Dimensioni esterne, altezza: 700 mm  
Peso netto: 28 kg

## Sostenibilità

Consumo di corrente: 0.5 Amps

## Accessori opzionali

- Kit profilo di connessione tra unità con alzatina, 900 mm PNC 912499 ☐
- Piano porzionatore da 200 mm PNC 912520 ☐
- Piano porzionatore da 200 mm PNC 912550 ☐
- Piano di lavoro ribaltabile 300x900mm PNC 912581 ☐
- Piano di lavoro ribaltabile 400x900mm PNC 912582 ☐
- Piano di lavoro laterale fisso 200x900mm PNC 912589 ☐
- Piano di lavoro laterale fisso 300x900mm PNC 912590 ☐
- Piano di lavoro laterale fisso 400x900mm PNC 912591 ☐
- Zoccolatura in acciaio inox, per installazione contro parete, 200 mm PNC 912933 ☐
- Kit profilo di connessione tra unità con alzatina, lato destro PNC 912981 ☐
- Kit profilo di connessione tra unità con alzatina, lato sinistro PNC 912982 ☐
- Pannello posteriore in acciaio inox, per funzioni top e monoblocco con alzatina, 200x700mm PNC 913007 ☐
- Pannello laterale in acciaio inox sinistro (12.5 mm), installazione contro parete PNC 913101 ☐
- Pannello laterale in acciaio inox destro (12.5 mm), installazione contro parete PNC 913105 ☐
- Kit profilo di chiusura blocco, a filo, unità con alzatina, lato sinistro, 900 mm PNC 913117 ☐
- Kit profilo di chiusura blocco, a filo, unità con alzatina, lato destro 900 mm PNC 913118 ☐
- Kit profilo di chiusura blocco (12.5mm), unità con alzatina, lato sinistro 900 mm PNC 913208 ☐
- Kit profilo di chiusura blocco (12.5mm), unità con alzatina, lato destro 900 mm PNC 913209 ☐

- Kit profilo di connessione per installazioni schiena contro schiena unità con alzatina (ordinare come speciale e specificare la lunghezza del blocco. Il prezzo indicato a listino si riferisce ad una lunghezza di 1000 mm) PNC 913226 ☐
- Profilo profondità: 900mm PNC 913232 ☐
- Pannello laterale rinforzato (da utilizzare solo con il piano di lavoro laterale), 900x700mm, sinistro PNC 913267 ☐
- Pannello laterale rinforzato (da utilizzare solo con il piano di lavoro laterale), 900x700mm, destro PNC 913269 ☐
- Pannello divisorio, 900x700 mm (può essere utilizzato solo tra installazioni di apparecchiature della thermaline Modulare 90 e la precedente gamma thermaline C90) PNC 913672 ☐
- Pannello laterale di copertura a filo, in acciaio inox (questo pannello deve essere utilizzato come chiusura contro una parete, tra apparecchiature della gamma thermaline/ProThermetic e apparecchiature non appartenenti alla gamma thermaline, che abbiano stesse dimensioni) PNC 913688 ☐